



NUMBER: 23-011-14 REV. A

GROUP: Karosserie

DATE: 22.07.2014

Diese Mitteilung dient ausschließlich als technische Information und stellt keine Instandsetzungsgenehmigung dar. Es ist nicht gestattet, diese Veröffentlichung oder Teile davon zu vervielfältigen, in einer Datenbank zu speichern oder sie in irgendeiner Form weiterzugeben, weder elektronisch, noch mechanisch, noch durch Fotokopieren, es sei denn, es liegt eine schriftliche Genehmigung der Chrysler Group LLC vor.

DIESE MITTEILUNG ERSETZT DIE KUNDENDIENSTINFORMATION 23-011-14 VOM 16.05.2014, DIE AUS IHREN AKTEN ZU ENTFERNEN IST. ALLE ÄNDERUNGEN SIND MIT **STERNCHEN HERVORGEHOBEN UND BEINHALTEN EINEN NEUEN ARBEITSVORGANG.**

DIESE KUNDENDIENSTINFORMATION WIRD AUCH ALS SCHNELLANTWORT-ÜBERTRAGUNG (RRT) 14-041 HERAUSGEGEBEN. ALLE ZUTREFFENDEN RRT-VINs VON VERKAUFTEN UND NICHT VERKAUFTEN FAHRZEUGEN WURDEN GELADEN. UM ZU PRÜFEN, OB EINE RRT-WARTUNGSMASSNAHME FÜR DAS FAHRZEUG NÖTIG IST, IST VIP ANZUWENDEN ODER EINE VIN-SUCHE IN TECHCONNECT DURCHZUFÜHREN. ALLE REPARATUREN FALLEN UNTER DIE RÜCKERSTATTUNG IM RAHMEN DER GARANTIE.

THEMA:

Dichtprofil Schiebetür hinten links, Dichtung ragt im Bereich der Türöffnung unten an der C-Säule heraus

ÜBERSICHT:

Diese Mitteilung betrifft den Austausch des Tür-Dichtprofils der Schiebetür im Bereich der hinteren linken C-Säule.

MODELLE:

2014

RT

Caravan/Town & Country

NOTE: Diese Mitteilung gilt für Fahrzeuge, die am oder nach dem 5. März 2014 (MDH 0305XX) und am oder vor dem 11. März 2014 (MDH 0311XX) gebaut wurden.

SYMPTOM/ZUSTAND:

An einigen Fahrzeugen ragt das Dichtprofil der Schiebetür hinten links an der Türöffnung im Bereich der C-Säule heraus, siehe Abbildung in (Fig. 1).

FEHLERSUCHE:

Wenn die VIN eines Kunden in VIP oder Ihrer RRT-Liste aufgeführt wird, führen Sie diese Instandsetzung durch. Für alle anderen Kunden, die das Symptom bzw. den Zustand reklamieren, die Instandsetzung durchführen.

BENÖTIGTE TEILE:

Menge	Teilenummer	Beschreibung
1	68078281AC	DICHTPROFIL, Hintertür, C-Säule, Links

INSTANDSETZUNG:

1. An einigen Fahrzeugen ragt das Dichtprofil der Schiebetür hinten links an der Türöffnung im Bereich der C-Säule heraus, siehe Abbildung in (Fig. 1)?
 - a. JA>>> Weiter mit Step #2.
 - b. Nein - Es sind keine weiteren Maßnahmen erforderlich. Diese Mitteilung ist unerheblich.

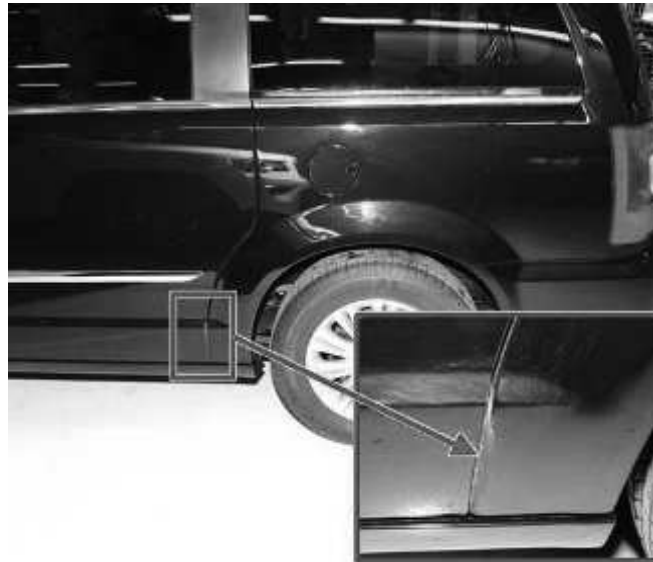


Fig. 1 Symptom Zustand Problembereich

2. Das Dichtprofil an der Schiebetür hinten links durch jenes ersetzen, das im Abschnitt ERFORDERLICHE TEILE dieser Mitteilung beschrieben ist (Fig. 2).

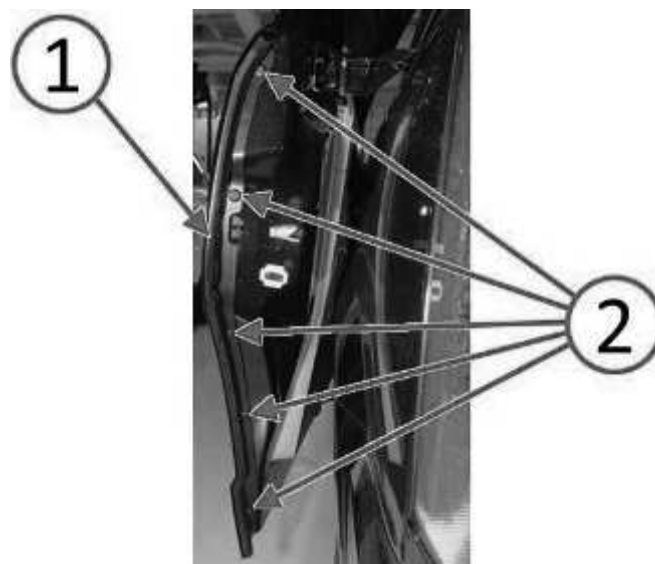


Fig. 2 Austausch des Tür-Dichtprofils

1 - Tür-Dichtprofil

2 - Tannenbaum-Befestigungselemente

3. Überprüfen, ob das Symptom bzw. der Zustand wie dargestellt behoben wurde, siehe hierzu (Fig. 3).

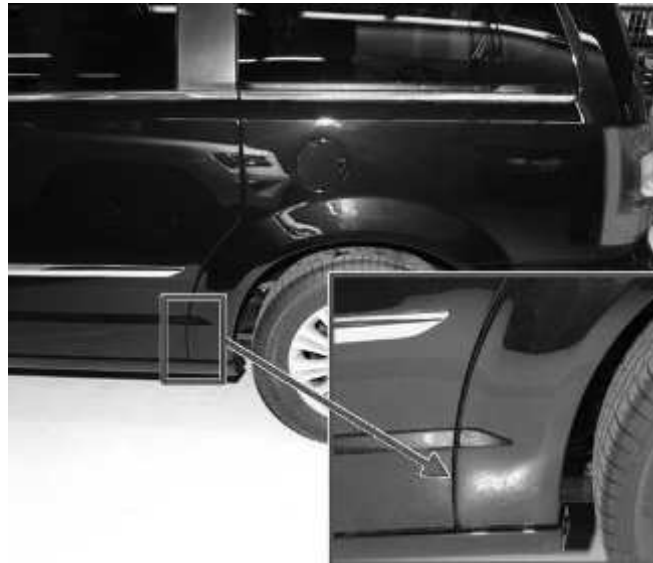


Fig. 3 Symptom bzw. Zustand wurde behoben

VERFAHRENSWEISE:

Rückerstattung im Rahmen der Garantie.

RICHTZEIT:

Nr. des Arbeitsvorgangs:	Beschreibung	Ausbildungskategorie	Menge
23-51-37-91	Dichtprofil/Dichtung, Schiebetür C-Säule – Linke Seite austauschen (1 – geringer qualifizierte Fachkraft)	**6 - Elektrik- und Karosserie-Systeme**	**0.2 Stunden**
23-51-37-90	Dichtprofil/Dichtung, Schiebetür C-Säule – Linke Seite austauschen (1 – geringer qualifizierte Fachkraft)	6 - Elektrik- und Karosserie-Systeme	0,2 Stunden

FEHLERCODE:

ZZ	Wartungsmaßnahme
----	------------------